

ご依頼者各位

2021年2月1日
(一財)日本車両検査協会
東京検査所・大阪検査所

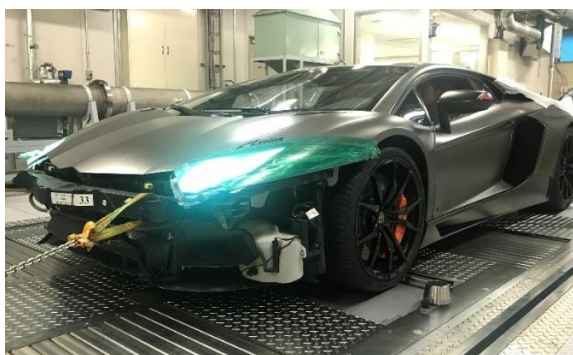
～試験車両の搬入前に、3点をご確認ください～

1. 部品の取り外し要否について

試験設備への車両の固定、排気管への配管や下回りの写真撮影等が困難な場合、前後バンパーやアンダーカバー等を取り外しての搬入をお願いしております。詳しくは担当者にお問い合わせください。また、取り外した部品等をお預かりする際、保管中における損傷や事故等には責任を負いかねます。

【前バンパー】

例:牽引フックでの車両固定が困難な際は、フレームやアームを使い固定を行う場合があります。



【後バンパー】

特殊な形状の車両は、固定やマフラー出口と分析計の接続のため、バンパーの取り外しをお願いしております。破損防止のためにもご協力をお願いします。



【アンダーカバー】

例:アンダーカバーがある場合は、取り外して対策装置に番号を示して撮影する必要があります。



2. 牽引フックの車載について

牽引フックが装備されている試験車は、必ず牽引フックが車載されていることを搬入前に確認してください。牽引フックが無い場合、状況によってはバンパーの取り外しなどをお願いすることがあります。

【牽引フック】

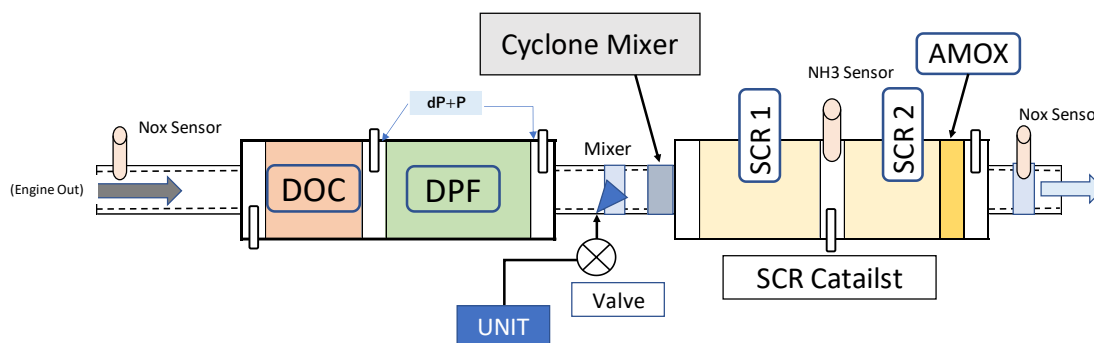
例：通常は牽引フックを利用して固定しますので、搬入時に車両に搭載されていることをご確認ください。



3. 下回り図面(配管図)等の提示について

試験成績書には、下回り及び排気ガス浄化装置の写真添付が必須となっているため(写真:アンダーカバー参照)、可能な限り、下回り図面(配管図)等の資料提示をお願いします。装置の名称が不明な場合、ご依頼者様に調べていただく必要があります。

【下回り図面】



以上、円滑な試験実施のためにご協力お願い申し上げます。

【問合せ先】

(一財)日本車両検査協会

東京検査所 Tel:03-3912-2361

大阪検査所 Tel:072-233-2001